



2

## Multiline Seal in žlaby s integrovaným těsněním

**COLLECT:**  
Sbírat a pojmout

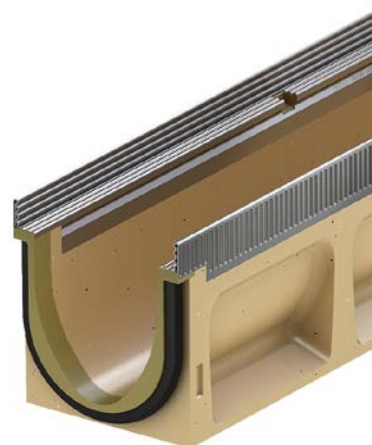


# V 100 – Provedení: Pozinkovaná a nerezová hrana

## ACO Produktové výhody

- Vodotěsná odvodňovací linie s technologií Seal in (dle IKT schválení D01185)
  - Včetně EPDM těsnění ve žlabu
  - Žlabové těleso z polymerbetonu
  - Snadná instalace
- Pro ochranu podzemních vod
- Pro ochranu budov
- Pro řízení dešťové vody
- S průřezem ve V-tvaru s vylepšenými samočisticími vlastnostmi; bez jakékoli překážky proudící vodě
- Robustní žlabové těleso
- Pro rošty s bezšroubovou aretací Drainlock®

- Odvodňovací systém dle EN 1433/DIN 19580
- Světlá šířka NW 100 mm
- Třída zatížení A 15 – E 600<sup>1)</sup>
- Volitelně v provedení s ochranou hran z pozinkované nebo nerezové oceli

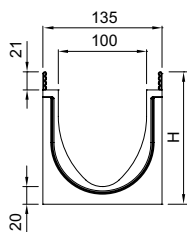


## Odvodňovací žlab bez spádu dna, 1000 mm

- Provedení s/bez odtoku do dna žlabu DN/OD 110
- Odtokové díly včetně integrovaného těsnění z NBR pro svislé připojení k potrubí
- Možné kombinace žlabů (např.):
  - 0.0 – 0.0.2 – 0.1 – 0.2
- \*) Těla žlabů se svislým odtokem a integrovaným těsněním mají o 10 mm větší tloušťku dna než připojitelná těla žlabů:
  - Např. 5.0.2 vhodný pro Typ 5, 5.0, 5.1



Rozměry					Typ	BAL	Pozinkovaná hrana	Nerezová hrana	
Délka [mm]	Světlá		Výška [mm]	Váha [kg]	Obj. číslo	Váha [kg]	Obj. číslo		
	šířka NW [mm]	šířka [mm]						[V 100 S]	[V 100 E]
1000	100	135	150	0.0	24 <sup>2)</sup>	15,0	132330	16,7	132430
			175	5.0	24 <sup>2)</sup>	17,1	132340	18,5	132440
			200	10.0	24 <sup>2)</sup>	19,6	132350	20,2	132450
			250	20.0	12	22,3	132370	24,0	132470

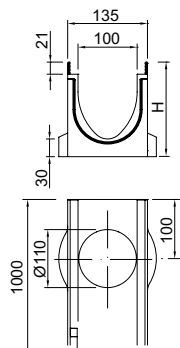


<sup>1)</sup> Výjimka: Příčné odvodnění na silně zatížených komunikacích/železničních přejezdech. Pro tyto oblasti použití doporučujeme ACO DRAIN® Monoblock RD100 až RD300.

<sup>2)</sup> Výjimka: Pro žlaby 132430, 132440 a 132450 (Nerez hrana V 100 E) baleno na paletě po 12 ks.

Rozměry				Typ	BAL	Pozinkovaná hrana	Nerezová hrana		
Délka [mm]	Světlá		Výška [mm]			Váha [kg]	Obj. číslo	Váha	Obj. číslo
	šířka NW [mm]	šířka [mm]					[V 100 S]	[kg]	[V 100 E]

### Se svislým odtokem a integrovaným těsněním DN/OD 110



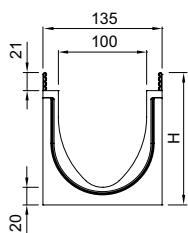
1000	100	135	160°)	0.0.2	10	17,7	132334	18,1	132434
			185°)	5.0.2	10	19,8	132344	20,0	132444
			210°)	10.0.2	10	22,3	132354	22,1	132454
			260°)	20.0.2	5	25,0	132374	25,1	132474

### Odvodňovací žlab bez spádu dna, 500 mm

- Provedení s/bez odtoku do dna žlabu DN/OD 110
- Odtokové díly včetně integrovaného těsnění z NBR pro svislé připojení k potrubí
- Tělo žlabu s bočním předtvarováním pro rohové spoje, T-spoje a křížové spoje (nutný adaptér viz příslušenství)
- \*) Těla žlabů se svislým odtokem a integrovaným těsněním mají o 10 mm větší tloušťku dna než připojitelná těla žlabů:
  - Např. 5.2 vhodný pro Typ 5, 5.0, 5.1

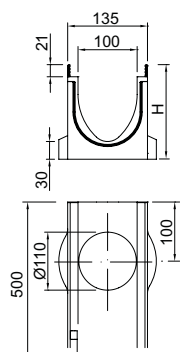


Rozměry				Typ	BAL	Pozinkovaná hrana	Nerezová hrana		
Délka [mm]	Světlá		Výška [mm]			Váha [kg]	Obj. číslo	Váha	Obj. číslo
	šířka NW [mm]	šířka [mm]					[V 100 S]	[kg]	[V 100 E]



500	100	135	150	0.1	10	8,5	132332	9,6	132432
			175	5.1	10	9,4	132342	10,8	132442
			200	10.1	10	10,4	132352	11,8	132452
			250	20.1	10	12,3	132372	14,1	132472

### Se svislým odtokem a integrovaným těsněním DN/OD 110



500	100	135	160°)	0.2	10	9,1	132333	10,0	132433
			185°)	5.2	10	10,2	132343	11,0	132443
			210°)	10.2	10	11,3	132353	12,0	132453
			260°)	20.2	10	13,2	132373	13,7	132473