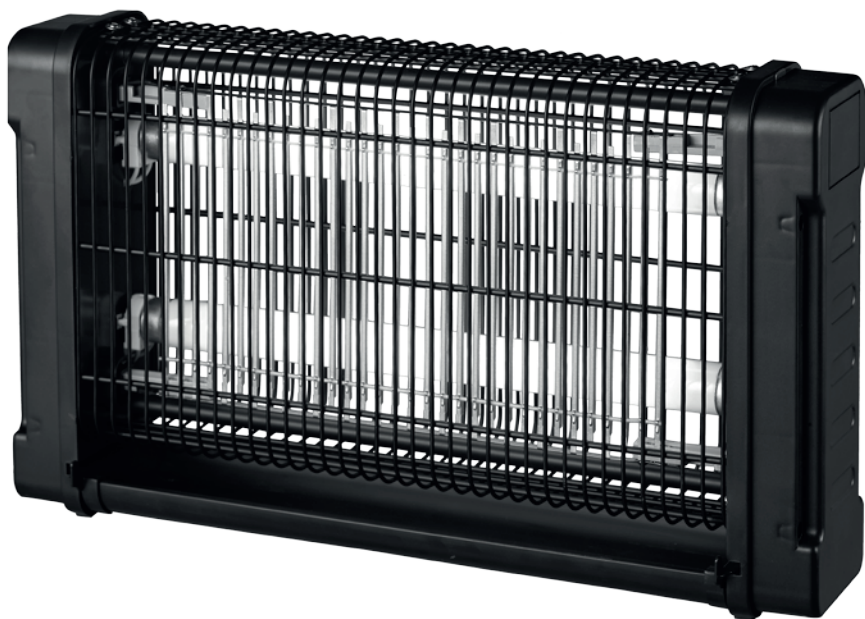


# Insect KILLER

EN DE CZ SK HU PL

NG-16



۱۲۱



## Thank you for purchasing our product.

Before using this unit, please read this manual.

The Electronic Insect Killer utilizes light with ultra-violet rays of the wave length, which is proven to be the most effective lure for light sensitive flying insects, such as flies, moths, mosquitoes, and other flying insects. These insects are electrocuted by the electrically-charge metal grids. No chemicals, no smell, no sprays, no mess, pollution free and harmless to humans and pets. It is ideal for using in houses, factories, food outlets, restaurant, canteen, office, hospitals, etc.

### WARNINGS:

- High voltage! Do not touch the inner electric grids.
- Children cannot play with it.
- Never put metal objects inside the grids while in operation.
- Check the local voltage before operating.
- Place it where children cannot reach.
- Household use only.
- The appliance can be used by children aged from 8 years and above and persons with reduced physical, sensory or mental capabilities or lack of experience and knowledge if they have been given supervision or instruction concerning use of the appliance in a safe way and understand the hazards involved. Children shall not play with the appliance. Cleaning and user maintenance shall not be made by children without supervision.
- Keep the appliance and its cord out of reach of children less than 8 years.
- Children should be supervised to ensure that they do not play with the appliance.
- Do not submerge the device into water or other liquids.
- Do not cover the device while it is using.
- Keep away from flammables.
- If damaged, supply cords must be repaired or replaced by a qualified technician.
- Please unplug the unit from the power source before commencing to clean and maintenance.

### CAUTIONS:

“This appliance is not intended for use by persons (including children) with reduced physical, sensory or mental capabilities or lack of experience and knowledge, unless they have been given supervision or instruction concerning use of the appliance by a person responsible for their safety”.

### Dangerous voltage!

Technical specifications:

Voltage: 220-240 V

Frequency: 50/60 Hz



The English version of the manual is an exact translation of the original manufacturer's instructions. Images used in this manual are for illustrational purposes only and may differ from the actual product.

## **Danke dass Sie sich für unser Produkt entschieden haben.**

Bevor Sie dieses Gerät verwenden, lesen Sie bitte diese Anleitung.

Elektronischer Insektenvernichter nutzt Licht mit ultravioletter Strahlung bei einer Wellenlänge, bei der bewiesen ist, dass Fluginsekten wie Fliegen, Motten, Mücken und weitere Fluginsekten effektiv angelockt werden. Diese Insekten fliegen kurz vor den Leuchtstoffröhren gegen das innere Drahtgitter, das unter Hochspannung steht. Keine chemischen Stoffe, kein Geruch, Sprays, Verunreinigung, die Insektenfalle ist für Tiere nicht schädlich. Ideal einsetzbar im Haus, in Betrieben, Geschäften, Restaurants, Kantinen, Büros, Krankenhäusern usw.

### **WARNUNG:**

- Hochspannung! Das innere Gitter nicht berühren.
- Lassen Sie nicht zu, dass das Gerät als Spielzeug verwendet wird.
- Legen Sie in das Gerät keine Metallgegenstände.
- Das Gerät niemals in Wasser oder andere Flüssigkeiten tauchen.
- Das Gerät niemals abdecken, wenn es im Betrieb ist.
- Halten Sie das Gerät von brennbaren Stoffen fern.
- Bevor Sie das Gerät in Betrieb nehmen, überprüfen Sie die lokale Netzspannung.
- Platzieren Sie das Gerät außerhalb der Reichweite von Kindern.
- Bei Schäden am Kabel des Gerätes, ist dieses durch eine qualifizierte Person zu reparieren oder zu ersetzen.
- Das Gerät darf nicht in Garagen, Tierställen und ähnlichen Stellen verwendet werden.
- Vor der Reinigung oder Wartung des Gerätes immer den Netzstecker ziehen.
- Für den privaten Bereich bestimmt.
- Dieses Gerät ist nicht dafür bestimmt, durch Kinder unter 8 Jahren und Personen mit eingeschränkten physischen, sensorischen oder geistigen Fähigkeiten oder Mangels Erfahrung benutzt zu werden, es sei denn, sie werden durch eine für ihre Sicherheit zuständige Person beaufsichtigt und erhalten von ihr Anweisungen, wie das Gerät zu nutzen ist. Kinder dürfen mit dem Gerät nicht spielen. Kinder dürfen das Gerät nicht reinigen oder warten, wenn Sie nicht unter Aufsicht einer berechtigten Person sind.
- Halten Sie das Gerät mit Netzkabel außerhalb der Reichweite von Kindern unter 8 Jahre.
- Kinder müssen beaufsichtigt werden, um sicherzustellen, dass sie nicht mit dem Gerät spielen.

### **Pflichthinweis:**

“Dieses Gerät ist nicht dafür bestimmt, durch Personen (einschließlich Kinder) mit eingeschränkten physischen, sensorischen oder geistigen Fähigkeiten, mangelnder Erfahrung und/oder mangelndem Wissen benutzt zu werden, es sei denn, sie werden durch eine für ihre Sicherheit zuständige Person beaufsichtigt und erhalten von ihr Anweisungen, wie das Gerät zu nutzen ist.“

### **Gefährliche Spannung!**

#### **Technische Daten:**

Spannung: 220-240 V

Frequenz: 50/60 Hz



Die deutsche Version der Anleitung ist eine genaue Übersetzung der Anleitung des Herstellers. Die in diesem Handbuch verwendeten Bilder dienen nur zur Illustration und können nicht genau das Produkt entsprechen.



## Děkujeme za nákup našeho výrobku.

Před použitím přístroje si prosím přečtete tento návod.

Elektronický lapač hmyzu využívá světlo s ultra fialovými paprsky na vlnové délce, u kterého je dokázané, že je to nejvíce efektivní návnada pro létající hmyz citlivý na světlo, jako jsou mouchy, můry, moli, komáři a další létající hmyz. Tento hmyz je zasažen elektrickým proudem z elektricky nabitě kovové mřížky. Žádné chemické látky, žádný zápach, spreje, nepořádek ani znečištění, lapač není škodlivý pro lidi ani domácí mazlíčky. Je ideální pro použití v domech, továrnách, obchodních, restauracích, kantýnách, kancelářích, nemocnicích atd.

### VAROVÁNÍ:

- Vysoké napětí! Nedotýkejte se vnitřní elektrické mřížky.
- Děti si nesmí hrát s přístrojem.
- Do přístroje nevkládejte cizí kovové předměty.
- Přístroj neponořujte do vody ani do jiných tekutin.
- Přístroj ničím nepřikrývejte, když je v provozu.
- Přístroj držte z dosahu hořlavin.
- Před uvedením přístroje do provozu zkontrolujte napětí v místní síti.
- Přístroj umístěte na místo, kde bude z dosahu dětí.
- Pokud je poškozen kabel přístroje, musí být opraven či nahrazen kvalifikovaným technikem.
- Lapač hmyzu se nesmí používat v garážích, stájích a v podobných místech.
- Prosíme, před čištěním či údržbou přístroj vždy vypojte z napájení.
- Pouze pro domácí použití.
- Tento přístroj může být používán dětmi starším 8 let a více a osobami se sníženou psychickou, smyslovou a mentální schopností, nebo lidmi s nedostatkem zkušeností a znalostí pouze, pokud jim byl poskytnut bezpečný dohled při používání přístroje, nebo jim byly podány instrukce, jak s přístrojem bezpečně zacházet tak, aby nedošlo k úrazu. Děti si nesmí hrát s přístrojem. Děti se nesmí pokoušet o čištění či údržbu přístroje, pokud nejsou pod dozorem zodpovědné osoby.
- Přístroj s kabelem držte z dosahu dětí mladších 8 let.
- Ujistěte se, že děti si nehrají s přístrojem.

### UPOZORNĚNÍ:

“Tento přístroj nesmí být používán osobami (včetně dětí) se sníženou psychickou, smyslovou a mentální schopností, nebo s nedostatkem zkušeností a znalostí, pokud jim nebyl poskytnut dohled při používání nebo instrukce o používání osobou zodpovědnou za jejich bezpečnost“.

### Nebezpečné napětí!

Technické parametry:

Napětí: 220-240 V

Frekvence: 50/60 Hz



Česká verze návodu je přesným překladem originálního návodu výrobce.

Fotografie použité v manuálu jsou pouze ilustrační a nemusí se přesně shodovat s výrobkem.



## Ďakujeme za nákup nášho výrobku.

Pred použitím prístroja si prosím prečítajte tento návod.

Elektronický lapač hmyzu využíva svetlo s ultra fialovými lúčmi na vlnovej dĺžke, u ktorého je dokázané, že je to najviac efektívna návnada pre lietajúci hmyz citlivý na svetlo, ako sú muchy, mory, mole, komáre a ďalšie lietajúci hmyz. Tento hmyz je zasiahnutý elektrickým prúdom z elektricky nabitých kovovej mriežky. Žiadne chemické látky, žiadny zápach, spreje, neporiadok ani znečistenie, lapač nie je škodlivý pre ľudí ani domácich miláčikov. Je ideálny pre použitie v domoch, továrňach, občerstveniach, reštauráciách, bufetoch, kanceláriách, nemocniciach atď.

### VAROVANIE:

- Vysoké napätie! Nedotýkajte sa vnútornej elektrickej mriežky.
- Deti sa nesmú hrať s prístrojom.
- Do prístroja nevkladajte cudzie kovové predmety.
- Prístroj neponárajte do vody ani do iných tekutín.
- Prístroj ničím neprikrývajte, keď je v prevádzke.
- Prístroj držte z dosahu horľavín.
- Pred uvedením prístroja do prevádzky skontrolujte napätie v miestnej sieti.
- Prístroj umiestnite na miesto, kde bude mimo dosahu detí.
- Ak je poškodený kábel prístroja, musí byť opravený alebo nahradený kvalifikovaným technikom.
- Lapač hmyzu sa nesmie používať v garážach, stajniach a v podobných miestach.
- Prosíme, pred čistením či údržbou prístroj vždy vypojte z napájania.
- Len pre domáce použitie.
- Tento prístroj môže byť používaný deťmi starším 8 rokov a viac a osobami so zníženou psychickou, zmyslovou a mentálnou schopnosťou, alebo ľuďmi s nedostatkom skúseností a znalostí iba, ak im bol poskytnutý bezpečný dohľad pri používaní prístroja, alebo im boli podané inštrukcie, ako s prístrojom bezpečne zaobchádzať tak, aby nedošlo k úrazu. Deti sa nesmú hrať s prístrojom. Deti sa nesmú pokúšať o čistenie či údržbu prístroja, pokiaľ nie sú pod dozorom zodpovednej osoby.
- Prístroj s káblom držte z dosahu detí mladších ako 8 rokov.
- Uistite sa, že deti sa nehrajú s prístrojom.

### UPOZORNENIE:

„Tento prístroj nesmie byť používaný osobami (vrátane detí) so zníženou psychickou, zmyslovou a mentálnou schopnosťou, alebo s nedostatkom skúseností a znalostí, pokiaľ im nebol poskytnutý dohľad pri používaní alebo inštrukcie o používaní osobou zodpovednou za ich bezpečnosť“.

### Nebezpečné napätie!

Technické parametre:

Napätie: 220-240 V

Frekvencia: 50/60 Hz



Slovenská verzia návodu je presným prekladom originálneho návodu výrobcu.

Fotografie použité v návode sú len ilustračné a nemusia sa presne zhodovať s výrobkom.

## Köszönjük, hogy megvásárolta termékünket.

Használat előtt kérjük olvassa el a használati útmutatót.

Az elektromos rovarcsapda az ultraibolya sugarak fényét használja olyan hullámhosszon, amelyen bizonyított, hogy a leginkább hatásos a repülő rovaroknál amelyek érzékenyek a fényre, mint a legyek, lepkék, molyok, szúnyogok és egyéb repülő rovarok. Ezekre a rovarokra áramütést mér az elektromosan töltött fémrács segítségével. Nem tartalmaz kémiai anyagokat, nincs szaga, nem spré, nincs rendetlenség és szennyezés, a csapda nem káros az emberek egészségére, sem a háziállatokéra. Ideális használni lakásban, gyárakban, gyorséttermekben, vendéglőkben, büfékben, irodákban vagy kórházakban, stb.

### FIGYELMEZTETÉS:

- Magas feszültség! Ne érintse meg a belső elektromos fémrácsot.
- Gyermekek nem játszhatnak a készülékkel.
- Ne helyezzen a készülékbe idegen fém tárgyakat.
- A készüléket ne merítse vízbe vagy más folyadékba.
- A készüléket semmivel se fedje le amíg az használatban van.
- Tartsa távol gyúlékony anyagoktól.
- Mielőtt a készüléket üzembe helyezi, ellenőrizze a helyi feszültséget.
- A készüléket olyan helyre helyezze, ahol gyermekek nem érik el.
- Ha a kábel megsérül, a készüléket meg kell javítani vagy ki kell cserélni egy szakképzett műszerésszel.
- A rovarcsapda nem alkalmazható garázsokban, istállókban és hasonló helyeken.
- Kérjük, tisztítás vagy karbantartás előtt mindig húzza ki a tápegységet.
- Csak otthoni használatra.
- Ezt a készüléket gyermekek 8 éves kortól használhatják, valamint csökkent pszichikai, érzékszervi vagy mentális képességű személyek nem elegendő tapasztalattal csak akkor, ha kellő biztonsági felügyelet mellett történik, valamint ha minden instrukció kellőképpen el lett magyarázva, hogy ne kerüljön balesetre sor. Gyermekek nem játszhatnak a készülékkel. Gyermekek nem tisztíthatják a készüléket, amennyiben nincsenek megfelelő felügyelettel.
- A készüléket és kábelét tartsa távol 8 éven aluli gyermekektől.
- Bizonyosodjon meg róla, hogy gyermekek nem játszanak a készülékkel.

### FIGYELMEZTETÉS:

„Ezt a terméket nem használhatják olyan személyek (beleértve gyerekeket), akik csökkent fizikai, érzékszervi vagy mentális képességgel rendelkeznek, illetve nem rendelkeznek kellő tapasztalattal és tudással, ha nincsenek felügyelettel, aki vigyáz a biztonságra és biztosítja a kellő instrukciókat.“

## Feszültség veszély!

#### Műszaki adatok:

Feszültség: 220-240 V

Frekvencia: 50/60 Hz



A magyar használati utasítás a gyártótól kapott verzió pontos fordítása.

A kézikönyvben használt fényképek csak illusztrációk, nem egyeznek meg pontosan a termékkel.

## Dziękujemy za zakup naszego wyrobu.

Przed użyciem przyrządu należy zapoznać się z niniejszą instrukcją.

Elektroniczna pułapka na owady wykorzystuje światło o długości fali w paśmie ultrafioletowym, dla którego wykazano, że jest to najskuteczniejsza przynęta dla owadów latających, reagujących na światło takich, jak muchy, ćmy, mole, komary i wiele innych gatunków. Te owady są likwidowane prądem elektrycznym pochodzącym z naładowanej elektrycznie metalowej siatki. Brak substancji chemicznych, zapachów, sprayu, bałaganu i zanieczyszczeń. Pułapka nie jest szkodliwa dla ludzi, ani dla zwierząt domowych. Idealnie nadaje się do domów mieszkalnych, firm, zakładów gastronomicznych, restauracji, bufetów, biur, szpitali, itp.

### OSTRZEŻENIE:

- Wysokie napięcie! Nie dotykać wewnętrznej siatki naładowanej elektrycznie.
- Dzieci nie mogą się bawić tym urządzeniem.
- Do urządzenia nie wolno wkładać przedmiotów metalowych.
- Urządzenia nie zanurzamy do wody, ani do innych cieczy.
- Urządzenia nie wolno przykrywać w czasie użytkowania.
- Materiały palne nie mogą się znajdować w pobliżu tego urządzenia.
- Przed uruchomieniem urządzenia do pracy należy sprawdzić, czy w lokalnej sieci zasilającej jest odpowiednie napięcie.
- Urządzenie umieszczamy w miejscu niedostępnym dla dzieci.
- Jeżeli przewód zasilający urządzenie jest uszkodzony, to naprawę albo wymianę musi wykonać technik posiadający właściwe uprawnienia.
- Pułapka na owady nie może być użytkowana w garażach, stajniach i tym podobnych miejscach.
- Przed czyszczeniem i konserwacją to urządzenie należy bezwzględnie odłączyć od zasilania.
- Tylko do użytku domowego.
- To urządzenie mogą obsługiwać dzieci w wieku ponad 8 lat oraz osoby o ograniczonych predyspozycjach fizycznych, umysłowych albo mentalnych oraz braku wiedzy i doświadczenia tylko wtedy, jeżeli są one pod nadzorem lub zostały poinstruowane w zakresie bezpiecznego korzystania z tego urządzenia tak, aby nie doszło do żadnego wypadku. Dzieci nie mogą się bawić tym urządzeniem. Dzieci nie mogą wykonywać czyszczenia albo konserwacji tego urządzenia, jeżeli nie są pod nadzorem odpowiedzialnej osoby.
- Urządzenie i jego przewód musi się znajdować w miejscu niedostępnym dla dzieci, które nie ukończyły 8 lat.
- Trzeba dopilnować, aby dzieci nie bawiły się tym urządzeniem.

### Obowiązkowe uprzedzenie:

“Tego urządzenia nie mogą obsługiwać osoby (łącznie z dziećmi), których predyspozycje fizyczne, umysłowe albo mentalne oraz brak wiedzy i doświadczenia nie pozwalają na bezpieczne korzystanie z urządzenia, jeżeli nie są one pod nadzorem lub nie zostały poinstruowane w zakresie korzystania z tego urządzenia przez osobę odpowiedzialną za ich bezpieczeństwo “.

### Niebezpieczne napięcie!

Parametry techniczne:

Napięcie: 220-240 V

Częstotliwość: 50/60 Hz



Polska wersja językowa instrukcji jest dokładnym tłumaczeniem oryginalnej instrukcji producenta. Zdjęcia wykorzystane w tym podręczniku są jedynie ilustracją i nie mogą dokładnie dopasować produkt.







۲۱

