



2

## Multiline Seal in žlaby s integrovaným těsněním

**COLLECT:**  
Sbírat a pojmout

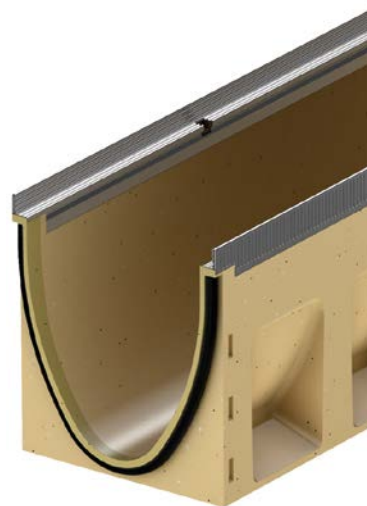


# V 200 – Provedení: Pozinkovaná a nerezová, hrana

## ACO Produktové výhody

- Vodotěsná odvodňovací linie s technologií Seal in (dle IKT schválení D01185)
  - Včetně EPDM těsnění ve žlabu
  - Žlabové těleso z polymerbetonu
  - Snadná instalace
- Pro ochranu podzemních vod
- Pro ochranu budov
- Pro řízení dešťové vody
- S průřezem ve V-tvaru s vylepšenými samočisticími vlastnostmi; bez jakékoli překážky proudící vodě
- Robustní žlabové těleso
- Pro rošty s bezšroubovou aretací Drainlock®

- Odvodňovací systém dle EN 1433/DIN 19580
- Světla šířka NW 200 mm
- Třída zatížení A 15 – E 600<sup>1)</sup>
- Volitelně v provedení s ochranou hran z pozinkované nebo nerezové oceli

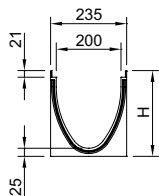


## Odvodňovací žlab bez spádu dna, 1000 mm

- Provedení s/bez odtoku do dna žlabu DN/OD 200
- Odtokové díly včetně integrovaného těsnění z NBR pro svislé připojení k potrubí
- Možné kombinace žlabů (např.):
  - 0.0 – 0.0.2 – 0.1 – 0.2
- \*) Těla žlabů se svislým odtokem a integrovaným těsněním mají o 10 mm větší tloušťku dna než připojitelná těla žlabů:
  - Např. 5.0.2 vhodný pro Typ 5.0, 5.1



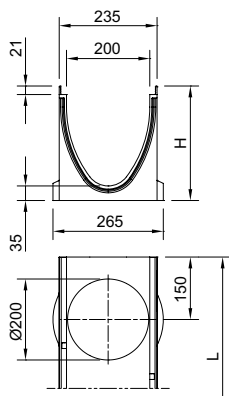
Rozměry					Typ	BAL	Pozinkovaná hrana	Nerezová hrana	
Délka	Světla		Výška	Váha	Obj. číslo	Váha	Obj. číslo	Váha	Obj. číslo
	šířka NW	šířka							
[mm]	[mm]	[mm]	[mm]	[ks]	[kg]	[kg]	[kg]	[kg]	[kg]
1000	200	235	265	0.0	9	40,9	133530	42,3	133730
			290	5.0	9	43,6	133540	44,9	133740
			315	10.0	9	46,2	133550	47,5	133750
			365	20.0	6	51,5	133570	52,8	133770



<sup>1)</sup> Výjimka: Příčné odvodnění na silně zatížených komunikacích/železničních přejezdech. Pro tyto oblasti použití doporučujeme ACO DRAIN® Monoblock RD100 až RD300.

Rozměry				Typ	BAL	Pozinkovaná hrana		Nerezová hrana	
Délka	Světlá		Výška			Váha	Obj. číslo	Váha	Obj. číslo
	šířka NW	šířka							

### Se svislým odtokem a integrovaným těsněním DN/OD 200



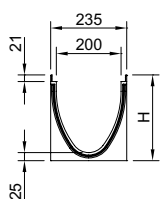
1000	200	235	275 <sup>*)</sup>	0.0.2	6	42,8	133534	44,1	133734
			300 <sup>*)</sup>	5.0.2	6	45,5	133544	46,9	133744
			325 <sup>*)</sup>	10.0.2	6	48,2	133554	49,6	133754
			375 <sup>*)</sup>	20.0.2	3	53,7	133574	55,0	133774

### Odvodňovací žlab bez spádu dna, 500 mm

- Provedení s/bez odtoku do dna žlabu DN/OD 200
- Odtokové díly včetně integrovaného těsnění z NBR pro svislé připojení k potrubí
- Tělo žlabu s bočním předtvarováním pro rohové spoje, T-spoje a křížové spoje (nutný adaptér viz příslušenství)
- \*) Těla žlabů se svislým odtokem a integrovaným těsněním mají o 10 mm větší tloušťku dna než připojitelná těla žlabů:
  - Např. 5.2 vhodný pro Typ 5.0, 5.1

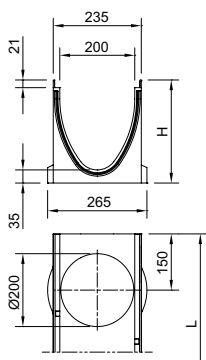


Rozměry				Typ	BAL	Pozinkovaná hrana		Nerezová hrana	
Délka	Světlá		Výška			Váha	Obj. číslo	Váha	Obj. číslo
	šířka NW	šířka							



500	200	235	265	0.1	6	20,0	133531	20,6	133731
			290	5.1	6	21,2	133541	21,9	133741
			315	10.1	6	22,5	133551	23,1	133751
			365	20.1	6	25,0	133571	25,6	133771

### Se svislým odtokem a integrovaným těsněním DN/OD 200



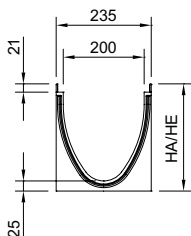
500	200	235	275 <sup>*)</sup>	0.2	6	20,6	133532	21,2	133732
			300 <sup>*)</sup>	5.2	6	21,9	133542	22,6	133742
			325 <sup>*)</sup>	10.2	6	23,3	133552	23,9	133752
			375 <sup>*)</sup>	20.2	6	25,9	133572	26,6	133772

### Odvodňovací žlab se spádem dna, 1000 mm

- Pro pokládku s integrovaným spádem 0,5 %
- Typ 1-10 pro linii s plynulým spádem až 10 m
- Žlab Typ 5 a 10 je možné napojit přímo do vpusti
- Možné kombinace žlabů (např.):
  - Typ 5 – 5.0 – 5.0.2 – 5.1 – 5.2
  - Typ 10 – 10.0 – 10.0.2 – 10.1 – 10.2



Rozměry				Typ	BAL	Pozinkovaná hrana		Nerezová hrana	
Délka	Světlá šířka NW	Šířka	Výška začátek/konec			Váha	Obj. číslo	Váha	Obj. číslo
[mm]	[mm]	[mm]	[mm]		[ks]	[kg]	[V 200 S]	[kg]	[V 200 E]
1000	200	235	265/270	1	6	41,4	133501	42,7	133701
			270/275	2	6	41,9	133502	43,3	133702
			275/280	3	6	42,5	133503	43,8	133703
			280/285	4	6	43,0	133504	44,4	133704
			285/290	5	6	43,4	133505	44,8	133705
			290/295	6	6	44,0	133506	45,3	133706
			295/300	7	6	44,5	133507	45,9	133707
			300/305	8	6	45,1	133508	46,4	133708
			305/310	9	6	45,6	133509	47,0	133709
			310/315	10	6	46,0	133510	47,4	133710

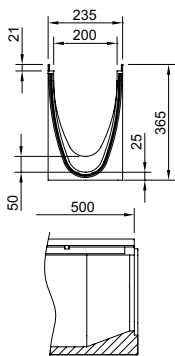


### Přechodový adaptér žlabu (5 cm), 500 mm

- K překlenutí rozdílu mezi dvěma různými výškami žlabu
- Pro žlab typ 10. – 20. (rozdíl 5 cm)
- Z polymerbetonu



Rozměry				Typ	BAL	Pozinkovaná hrana		Nerezová hrana	
Délka	Světlá šířka NW	Šířka	Výška			Váha	Obj. číslo	Váha	Obj. číslo
[mm]	[mm]	[mm]	[mm]		[ks]	[kg]	[V 200 S]	[kg]	[V 200 E]
500	200	235	365	10-20	6	27,3	133577	28,0	133777



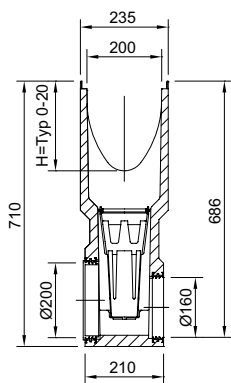
## Vpust, 500 mm

- S integrovaným těsněním NBR pro horizontální připojení potrubí DN/OD 160 nebo 200
- S výřezem pro připojení žlabu Typu 0., 5., 10. a 20.
- Včetně kalového koše z PP
- \*) Odtok DN/OD 200 uzavřen víčkem



2

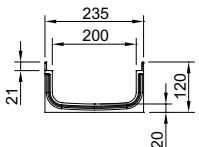
Rozměry			Odtok ze vpusti	Typ	BAL	Pozinkovaná hrana		Nerezová hrana	
Délka	Šířka	Výška	DN/OD			Váha	Obj. číslo	Váha	Obj. číslo
[mm]	[mm]	[mm]	[mm]		[ks]	[kg]	[V 200 S]	[kg]	[V 200 E]
500	235	710	160/ 200 *)	0.	6	53,0	133591	53,6	133791
				5.	6	52,3	133592	53,0	133792
				10.	6	51,7	133593	52,3	133793
				20.	6	50,4	133594	51,0	133794



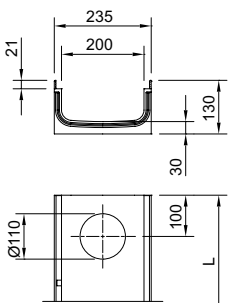
### Plochý žlab bez spádu dna, 1000 mm

- Provedení s/bez odtoku do dna žlabu DN/OD 110
- Odtokové díly včetně integrovaného těsnění z NBR pro svislé připojení k potrubí
- \*) Těla žlabů se svislým odtokem a integrovaným těsněním mají o 10 mm větší tloušťku dna než připojitelná těla žlabů:
  - možná kombinace: např. 133511 a 133512



Rozměry				Odtok ze žlabu		BAL	Pozinkovaná hrana	Nerezová hrana		
Světlá				DN/OD	[ks]	[kg]	Obj. číslo [V 200 S]	Váha [kg]	Obj. číslo [V 200 E]	
Délka [mm]	šířka NW [mm]	Šířka [mm]	Výška [mm]							
	1000	200	235	120	—	12	18,7	133511	18,7	133711

### Se svislým odtokem a integrovaným těsněním DN/OD 110

	1000	200	235	130 <sup>*)</sup>	110	3	22,5	133512	22,5	133712
---	------	-----	-----	-------------------	-----	---	------	--------	------	--------

### Vpust pro ploché žlaby, 500 mm







- S integrovaným těsněním NBR pro horizontální připojení potrubí DN/OD 160 nebo 200
- Včetně kalového koše z PP
- \*) Odtok DN/OD 200 uzavřen víčkem










2

	Rozměry			Odtok ze vpusti	Typ	BAL	Pozinkovaná hrana		Nerezová hrana	
	Délka	Šířka	Výška	DN/OD			Váha	Obj. číslo	Váha	Obj. číslo
	[mm]	[mm]	[mm]	[mm]			[kg]	[V 200 S]	[kg]	[V 200 E]
	500	235	710	160/ 200 *)	120	6	52,8	133515	52,8	133715

## Příslušenství

	Popis	Vhodné pro	Váha [kg]	BAL [ks]	Pozinkovaná	Nerezová
					hrana	hrana
					Obj. číslo	Obj. číslo
	<b>Kombinovaná čelní stěna</b> <ul style="list-style-type: none"> <li>■ Pro začátek a konec žlabu</li> <li>■ Z polymerbetonu</li> <li>■ S ochranou hranou z pozinkované nebo nerezové oceli</li> <li>■ Tloušťka: 30 mm</li> </ul>	<ul style="list-style-type: none"> <li>■ Typ 0. – 20.</li> </ul>	5,6	10	133585	133785
	<b>Čelní stěna s odtokem</b> <ul style="list-style-type: none"> <li>■ Na konec žlabu</li> <li>■ Z polymerbetonu</li> <li>■ S integrovaným NBR těsněním pro horizontální připojení potrubí DN/OD 200</li> <li>■ S ochranou hranou z pozinkované nebo nerezové oceli</li> <li>■ Tloušťka: 40 mm</li> </ul>	<ul style="list-style-type: none"> <li>■ Typ 0.</li> </ul>	3,8	6	133586	133786
		<ul style="list-style-type: none"> <li>■ Typ 5.</li> </ul>	4,4	6	133587	133787
		<ul style="list-style-type: none"> <li>■ Typ 10.</li> </ul>	4,9	6	133588	133788
		<ul style="list-style-type: none"> <li>■ Typ 20.</li> </ul>	6,0	6	133589	133789
	<b>Adaptér pro změnu toku</b> <ul style="list-style-type: none"> <li>■ Z polymerbetonu</li> <li>■ S ochranou hranou z pozinkované nebo nerezové oceli</li> <li>■ Tloušťka: 40 mm</li> <li>■ K nalepení na tělo žlabu</li> </ul>	<ul style="list-style-type: none"> <li>■ Typ 0.</li> </ul>	3,3	6	133538	133738
		<ul style="list-style-type: none"> <li>■ Typ 5.</li> </ul>	3,4	6	133548	133748
		<ul style="list-style-type: none"> <li>■ Typ 10.</li> </ul>	3,5	6	133558	133758
		<ul style="list-style-type: none"> <li>■ Typ 20.</li> </ul>	3,8	6	133578	133778
	<b>Adaptér pro rohové, T a křížové spojení žlabu</b> <ul style="list-style-type: none"> <li>■ Z polymerbetonu</li> <li>■ S ochranou hranou z pozinkované nebo nerezové oceli</li> <li>■ Tloušťka: 30 mm</li> <li>■ K vytvoření vodotěsného rohového, T a křížového spojení</li> <li>■ K nalepení na tělo žlabu</li> </ul>	<ul style="list-style-type: none"> <li>■ Typ 0.</li> </ul>	3,6	6	133539	133739
		<ul style="list-style-type: none"> <li>■ Typ 5.</li> </ul>	3,5	6	133549	133749
		<ul style="list-style-type: none"> <li>■ Typ 10.</li> </ul>	3,6	6	133559	133759
		<ul style="list-style-type: none"> <li>■ Typ 20.</li> </ul>	4,0	6	133579	133779
	<b>Čelní stěna na začátek žlabu (ploché žlaby)</b> <ul style="list-style-type: none"> <li>■ S ochranou hranou z pozinkované nebo nerezové oceli</li> <li>■ Tloušťka: 16 mm</li> </ul>	<ul style="list-style-type: none"> <li>■ Multiline Seal in plochý žlab □ 120 mm</li> </ul>	0,5	20	133517	133717
	<b>Čelní stěna na konec žlabu (ploché žlaby)</b> <ul style="list-style-type: none"> <li>■ S ochranou hranou z pozinkované nebo nerezové oceli</li> <li>■ Tloušťka: 16 mm</li> </ul>	<ul style="list-style-type: none"> <li>■ Multiline Seal in plochý žlab □ 120 mm</li> </ul>	0,5	20	133518	133718



Popis	Vhodné pro	Váha	BAL	Obj. číslo
		[kg]	[ks]	
<b>Rozšířené příslušenství</b>				
 <p><b>Silikonové mazadlo</b></p> <ul style="list-style-type: none"> <li>■ Splňuje doporučení UBA pro sanitární, potravinářské tech. mazivo dle normy EN ISO 21469, vhodné pro pitnou vodu, kompatibilní s O-kroužky</li> <li>■ Objem: 23 g <ul style="list-style-type: none"> <li>□ 0.0 cca 20 žlabových spojů</li> <li>□ 10.0 cca 15 žlabových spojů</li> <li>□ 20.0 cca 12 žlabových spojů</li> </ul> </li> </ul>	<ul style="list-style-type: none"> <li>■ Technologie Seal in</li> </ul>	0,1	40	132495
 <p><b>Nátrubek</b></p> <ul style="list-style-type: none"> <li>■ PVC</li> <li>■ DN/OD 160 nebo DN/OD 200</li> <li>■ Délka: 150 / 200 mm</li> </ul>	<ul style="list-style-type: none"> <li>■ Žlab Multiline Seal in</li> <li>■ Vpust Multiline Seal in</li> <li>■ Čelo s odtokem pro žlab Multiline Seal in</li> </ul>	0,4	25	00058
		0,6	20	02723
 <p><b>Pachový uzávěr</b></p> <ul style="list-style-type: none"> <li>■ Z nerezové oceli</li> <li>■ DN/OD 110</li> </ul>	<ul style="list-style-type: none"> <li>■ Žlab Multiline Seal in se svislým odtokem <ul style="list-style-type: none"> <li>□ DN/OD 110</li> </ul> </li> </ul>	0,4	6	132493
 <p><b>Pachový uzávěr</b></p> <ul style="list-style-type: none"> <li>■ PVC</li> <li>■ DN/OD 160</li> <li>■ Dvoudílný</li> </ul>	<ul style="list-style-type: none"> <li>■ Vpust Multiline Seal in <ul style="list-style-type: none"> <li>□ V 100 – V 300</li> </ul> </li> </ul>	1,9	5	02638
 <p><b>Polyesterové lepidlo</b></p> <ul style="list-style-type: none"> <li>■ Pro lepení na stavbě</li> <li>■ Balení 0,5 kg</li> </ul>	<ul style="list-style-type: none"> <li>■ Určeno k lepení polymerbetonových dílů</li> </ul>	0,9	10	02163
<b>Příslušenství pro rošty</b>				
 <p><b>Hák na krycí rošty</b></p> <ul style="list-style-type: none"> <li>■ Pro zvedání krycích roštů</li> <li>■ Pozinkovaná ocel</li> </ul>	<ul style="list-style-type: none"> <li>■ Krycí rošty</li> </ul>	0,3	10	01290
 <p><b>Hák na krycí rošty, malý</b></p> <ul style="list-style-type: none"> <li>■ Pro zvedání krycích roštů</li> <li>■ Ocelový, černě lakovaný</li> </ul>	<ul style="list-style-type: none"> <li>■ Mřížkové Q<sup>+</sup></li> <li>■ Kompozitní</li> <li>■ U-profilý</li> <li>■ Triangl profily</li> </ul>	0,25	10	01367