



2

Multiline Seal in žlaby s integrovaným těsněním

COLLECT:
Sbírat a pojmout

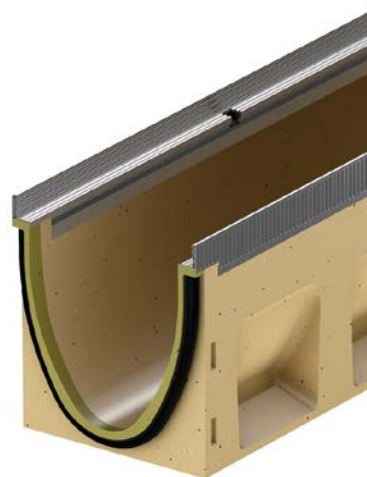


V 150 – Provedení: Pozinkovaná a nerezová, hrana

ACO Produktové výhody

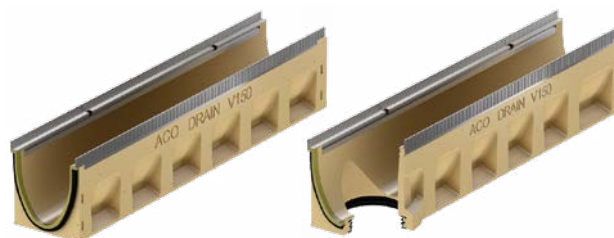
- Vodotěsná odvodňovací linie s technologií Seal in (dle IKT schválení D01185)
 - Včetně EPDM těsnění ve žlabu
 - Žlabové těleso z polymerbetonu
 - Snadná instalace
- Pro ochranu podzemních vod
- Pro ochranu budov
- Pro řízení dešťové vody
- S průřezem ve V-tvaru s vylepšenými samočisticími vlastnostmi; bez jakékoli překážky proudící vodě
- Robustní žlabové těleso
- Pro rošty s bezšroubovou aretací Drainlock®

- Odvodňovací systém dle EN 1433/DIN 19580
- Světlná šířka NW 150 mm
- Třída zatížení A 15 – E 600¹⁾
- Volitelně v provedení s ochranou hran z pozinkované nebo nerezové oceli



Odvodňovací žlab bez spádu dna, 1000 mm

- Provedení s/bez odtoku do dna žlabu DN/OD 160
- Odtokové díly včetně integrovaného těsnění z NBR pro svislé připojení k potrubí
- Možné kombinace žlabů (např.):
 - 0.0 – 0.0.2 – 0.1 – 0.2
- *) Těla žlabů se svislým odtokem a integrovaným těsněním mají o 10 mm větší tloušťku dna než připojitelná těla žlabů:
 - Např. 5.0.2 vhodný pro Typ 5, 5.0, 5.1



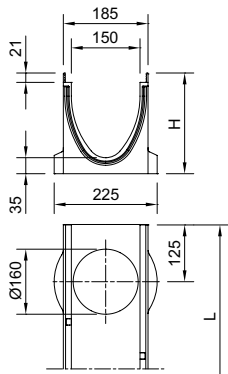
		Rozměry			Typ	BAL	Pozinkovaná hrana		Nerezová hrana	
		Světlná					Váha	Obj. číslo	Váha	Obj. číslo
		Délka	šířka NW	Šířka	Výška		[kg]	[V 150 S]	[kg]	[V 150 E]
		[mm]	[mm]	[mm]	[mm]		[ks]			
	1000	150	185	210	0.0	16	28,80	133330	30,2	133430
				235	5.0	16	31,90	133340	33,3	133440
				260	10.0	16	33,50	133350	34,9	133450
				310	20.0	8	37,80	133370	39,2	133470

¹⁾ Výjimka: Příčné odvodnění na silně zatížených komunikacích/železničních přejezdech. Pro tyto oblasti použití doporučujeme ACO DRAIN® Monoblock RD100 až RD300.

Rozměry				Typ	BAL	Pozinkovaná hrana	Nerezová hrana		
Délka [mm]	Světlá		Výška [mm]			Váha [kg]	Obj. číslo	Váha	Obj. číslo
	šířka NW [mm]	šířka [mm]					[V 150 S]	[kg]	[V 150 E]

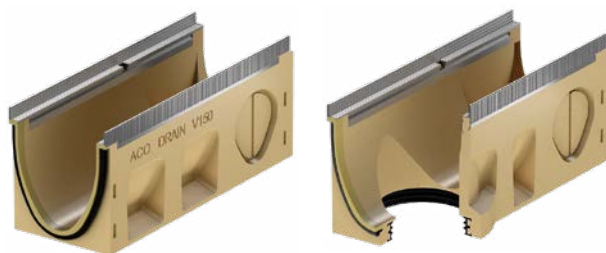
Se svislým odtokem a integrovaným těsněním DN/OD 160

Rozměry				Typ	BAL	Pozinkovaná hrana	Nerezová hrana		
Délka [mm]	Světlá		Výška [mm]			Váha [kg]	Obj. číslo	Váha	Obj. číslo
	šířka NW [mm]	šířka [mm]					[V 150 S]	[kg]	[V 150 E]
1000	150	185	220°)	0.0.2	8	30,80	133334	32,20	133434
			245°)	5.0.2	8	32,60	133344	34,00	133444
			270°)	10.0.2	8	34,60	133354	36,00	133454
			320°)	20.0.2	4	39,80	133374	41,20	133474

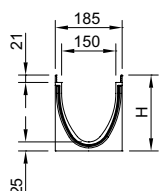


Odvodňovací žlab bez spádu dna, 500 mm

- Provedení s/bez odtoku do dna žlabu DN/OD 160
- Odtokové díly včetně integrovaného těsnění z NBR pro svislé připojení k potrubí
- Tělo žlabu s bočním předtvarováním pro rohové spoje, T-spoje a křížové spoje (nutný adaptér viz příslušenství)
- *) Těla žlabů se svislým odtokem a integrovaným těsněním mají o 10 mm větší tloušťku dna než připojitelná těla žlabů:
 - Např. 5.2 vhodný pro Typ 5, 5.0, 5.1

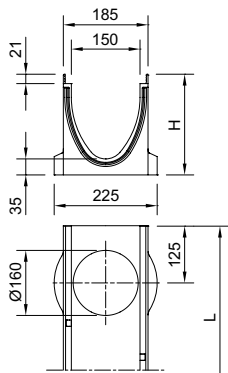


Rozměry				Typ	BAL	Pozinkovaná hrana	Nerezová hrana		
Délka [mm]	Světlá		Výška [mm]			Váha [kg]	Obj. číslo	Váha	Obj. číslo
	šířka NW [mm]	šířka [mm]					[V 150 S]	[kg]	[V 150 E]
500	150	185	210	0.1	8	14,30	133331	15,0	133431
			235	5.1	8	15,70	133341	16,4	133441
			260	10.1	8	16,50	133351	17,2	133451
			310	20.1	8	19,20	133371	19,9	133471



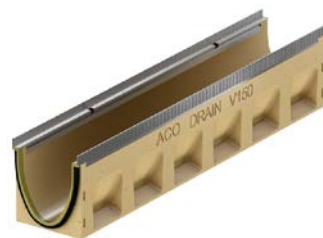
Se svislým odtokem a integrovaným těsněním DN/OD 160

Rozměry				Typ	BAL	Pozinkovaná hrana	Nerezová hrana		
Délka [mm]	Světlá		Výška [mm]			Váha [kg]	Obj. číslo	Váha	Obj. číslo
	šířka NW [mm]	šířka [mm]					[V 150 S]	[kg]	[V 150 E]
500	150	185	220°)	0.2	8	15,10	133332	15,8	133432
			245°)	5.2	8	16,40	133342	17,1	133442
			270°)	10.2	8	17,70	133352	18,4	133452
			320°)	20.2	8	19,90	133372	20,6	133472

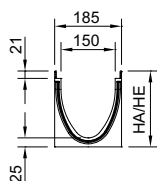


Odvodňovací žlab se spádem dna, 1000 mm

- Pro pokládku s integrovaným spádem 0,5 %
- Typ 1-10 pro linii s plynulým spádem až 10 m
- Žlab Typ 5 a 10 je možné napojit přímo do vpusti
- Možné kombinace žlabů (např.):
 - Typ 5 – 5.0 – 5.0.2 – 5.1 – 5.2
 - Typ 10 – 10.0 – 10.0.2 – 10.1 – 10.2



Rozměry				Typ	BAL	Pozinkovaná hrana		Nerezová hrana	
Délka	Světlá šířka NW	Šířka	Výška začátek/konec			Váha	Obj. číslo	Váha	Obj. číslo
[mm]	[mm]	[mm]	[mm]		[ks]	[kg]	[V 150 S]	[kg]	[V 150 E]
1000	150	185	210/215	1	8	28,50	133301	29,9	133401
			215/220	2	8	28,80	133302	30,2	133402
			220/225	3	8	29,20	133303	30,6	133403
			225/230	4	8	29,60	133304	31,0	133404
			230/235	5	8	30,00	133305	31,4	133405
			235/240	6	8	30,50	133306	31,9	133406
			240/245	7	8	31,00	133307	32,4	133407
			245/250	8	8	31,50	133308	32,9	133408
			250/255	9	8	32,00	133309	33,4	133409
			255/260	10	8	32,50	133310	33,9	133410

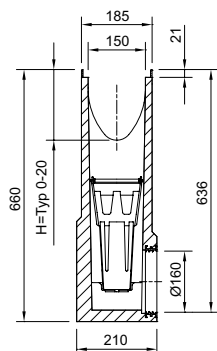


Vpust, 500 mm

- S integrovaným těsněním NBR pro horizontální připojení potrubí DN/OD 160
- S výřezem pro připojení žlabu Typu 0., 5., 10. a 20.
- Včetně kalového koše z PP



Rozměry				Odtok ze vpusti	Typ	BAL	Pozinkovaná hrana		Nerezová hrana	
Délka	Šířka	Výška	DN/OD				Váha	Obj. číslo	Váha	Obj. číslo
[mm]	[mm]	[mm]	[mm]		[ks]	[kg]	[V 150 S]	[kg]	[V 150 E]	
500	185	660	160	0.	8	49,80	133391	50,5	133491	
				5.	8	49,40	133392	50,0	133492	
				10.	8	48,90	133393	49,5	133493	
				20.	8	47,90	133394	48,5	133494	



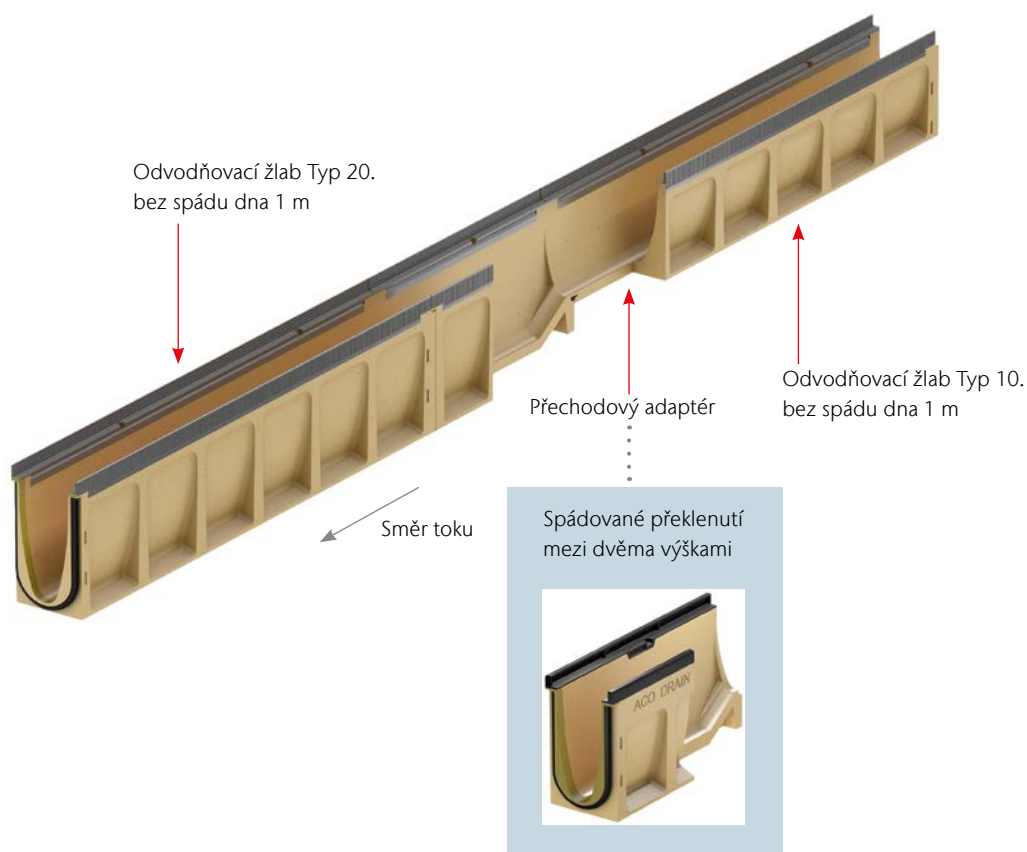
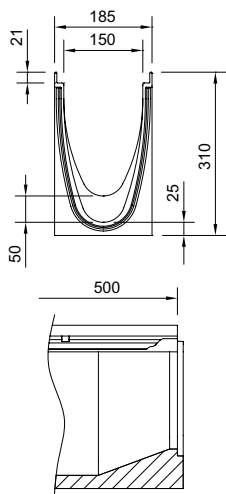
Přechodový adaptér žlabu (5 cm), 500 mm

- K překlenutí rozdílu mezi dvěma různými výškami žlabu
- Pro žlab typ 10. – 20. (rozdíl 5 cm)
- Z polymerbetonu



2

Rozměry				Typ	BAL	Pozinkovaná hrana	Nerezová hrana		
Délka [mm]	Světlá		Výška [mm]			Váha [kg]	Obj. číslo	Váha	Obj. číslo
	šířka NW [mm]	Šířka [mm]					[V 150 S]	[kg]	[V 150 E]
500	150	185	310	10–20	8		133377	21,5	133477

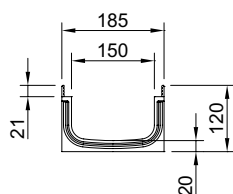


Plochý žlab bez spádu dna, 1000 mm

- Provedení s/bez odtoku do dna žlabu DN/OD 110
- Odtokové díly včetně integrovaného těsnění z NBR pro svislé připojení k potrubí
- *) Těla žlabů se svislým odtokem a integrovaným těsněním mají o 10 mm větší tloušťku dna než připojitelná těla žlabů:
 - možná kombinace: např. 133311 a 133312

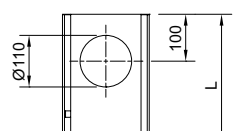
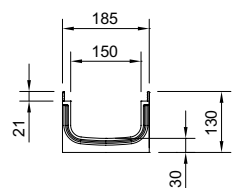


Rozměry					Odtok ze žlabu		Pozinkovaná hrana		Nerezová hrana	
Délka [mm]	Světlá		Výška [mm]	DN/OD [mm]	BAL [ks]	Váha [kg]	Obj. číslo [V 150 S]	Váha [kg]	Obj. číslo [V 150 E]	
	šířka NW [mm]	šířka [mm]								
1000	150	185	120	–	16	16,5	133311	16,5	133411	



Se svislým odtokem a integrovaným těsněním DN/OD 110

1000	150	185	130 ^{*)}	110	4	19,1	133312	19,1	133412
------	-----	-----	-------------------	-----	---	------	--------	------	--------









Vpust pro ploché žlaby, 500 mm








- S integrovaným těsněním NBR pro horizontální připojení potrubí DN/OD 110
- Včetně kalového koše z PP



	Rozměry			Odtok ze vpusti	Typ	BAL	Pozinkovaná hrana		Nerezová hrana	
	Délka	Šířka	Výška	DN/OD			Váha	Obj. číslo	Váha	Obj. číslo
	[mm]	[mm]	[mm]	[mm]			[kg]	[V 150 S]	[kg]	[V 150 E]
	500	185	660	110	120	6	49,3	133315	49,3	133415

Příslušenství

Popis	Vhodné pro	Váha [kg]	BAL [ks]	Pozinkovaná	Nerezová
				hrana Obj. číslo	hrana Obj. číslo
 <p>Kombinovaná čelní stěna</p> <ul style="list-style-type: none"> Pro začátek a konec žlabu Z polymerbetonu S ochranou hranou z pozinkované nebo nerezové oceli Tloušťka: 25 mm 	<ul style="list-style-type: none"> Typ 0. – 20. 	3,2	10	133385	133485
 <p>Čelní stěna s odtokem</p> <ul style="list-style-type: none"> Na konec žlabu Z polymerbetonu S integrovaným NBR těsněním pro horizontální připojení potrubí DN/OD 160 S ochranou hranou z pozinkované nebo nerezové oceli Tloušťka: 40 mm 	<ul style="list-style-type: none"> Typ 0. 	2,5	6	133386	133486
	<ul style="list-style-type: none"> Typ 5. 	2,9	6	133387	133487
	<ul style="list-style-type: none"> Typ 10. 	3,2	6	133388	133488
	<ul style="list-style-type: none"> Typ 20. 	4,2	6	133389	133489
 <p>Adaptér pro změnu toku</p> <ul style="list-style-type: none"> Z polymerbetonu S ochranou hranou z pozinkované nebo nerezové oceli Tloušťka: 40 mm K nalepení na tělo žlabu 	<ul style="list-style-type: none"> Typ 0. 	2,2	6	133338	133438
	<ul style="list-style-type: none"> Typ 5. 	2,3	6	133348	133448
	<ul style="list-style-type: none"> Typ 10. 	2,4	6	133358	133458
	<ul style="list-style-type: none"> Typ 20. 	2,9	6	133378	133478
 <p>Adaptér pro rohové, T a křížové spojení žlabu</p> <ul style="list-style-type: none"> Z polymerbetonu S ochranou hranou z pozinkované nebo nerezové oceli Tloušťka: 25 mm K vytvoření vodotěsného rohového, T a křížového spojení K nalepení na tělo žlabu 	<ul style="list-style-type: none"> Typ 0. 	1,9	6	133339	133439
	<ul style="list-style-type: none"> Typ 5. 	2,0	6	133349	133449
	<ul style="list-style-type: none"> Typ 10. 	2,1	6	133359	133459
	<ul style="list-style-type: none"> Typ 20. 	2,4	6	133379	133479
 <p>Čelní stěna na začátek žlabu (ploché žlaby)</p> <ul style="list-style-type: none"> S ochranou hranou z pozinkované nebo nerezové oceli Tloušťka: 16 mm 	<ul style="list-style-type: none"> Multiline Seal in plochý žlab □ 120 mm 	0,4	20	133317	133417
 <p>Čelní stěna na konec žlabu (ploché žlaby)</p> <ul style="list-style-type: none"> S ochranou hranou z pozinkované nebo nerezové oceli Tloušťka: 16 mm 	<ul style="list-style-type: none"> Multiline Seal in plochý žlab □ 120 mm 	0,4	20	133318	133418

Popis	Vhodné pro	Váha [kg]	BAL [ks]	Obj. číslo
Rozšířené příslušenství				
 <p>Silikonové mazadlo</p> <ul style="list-style-type: none"> ■ Splňuje doporučení UBA pro sanitární, potravinářské tech. mazivo dle normy EN ISO 21469, vhodné pro pitnou vodu, kompatibilní s O-kroužky ■ Objem: 23 g <ul style="list-style-type: none"> □ 0.0 cca 30 žlabových spojů □ 10.0 cca 20 žlabových spojů □ 20.0 cca 10 žlabových spojů 	<ul style="list-style-type: none"> ■ Technologie Seal in 	0,1	40	132495
 <p>Nátrubek</p> <ul style="list-style-type: none"> ■ PVC ■ DN/OD 160 nebo DN/OD 200 ■ Délka: 150 / 200 mm 	<ul style="list-style-type: none"> ■ Žlab Multiline Seal in ■ Vpust Multiline Seal in ■ Čelo s odtokem pro žlab Multiline Seal in 	0,4	25	00058
 <p>Pachový uzávěr</p> <ul style="list-style-type: none"> ■ Z nerezové oceli ■ DN/OD 110 	<ul style="list-style-type: none"> ■ Žlab Multiline Seal in se svislým odtokem <ul style="list-style-type: none"> □ DN/OD 110 	0,4	6	132493
 <p>Pachový uzávěr</p> <ul style="list-style-type: none"> ■ PVC ■ DN/OD 160 ■ Dvoudílný 	<ul style="list-style-type: none"> ■ Vpust Multiline Seal in <ul style="list-style-type: none"> □ V 100 – V 300 	1,9	5	02638
 <p>Polyesterové lepidlo</p> <ul style="list-style-type: none"> ■ Pro lepení na stavbě ■ Balení 0,5 kg 	<ul style="list-style-type: none"> ■ Určeno k lepení polymerbetonových dílů 	0,9	10	02163
Příslušenství pro rošty				
 <p>Hák na krycí rošty</p> <ul style="list-style-type: none"> ■ Pro zvedání krycích roštů ■ Pozinkovaná ocel 	<ul style="list-style-type: none"> ■ Krycí rošty 	0,3	10	01290
 <p>Hák na krycí rošty, malý</p> <ul style="list-style-type: none"> ■ Pro zvedání krycích roštů ■ Ocelový, černě lakovaný 	<ul style="list-style-type: none"> ■ Mřížkové Q⁺ ■ Kompozitní ■ U-profilý ■ Triangl profily 	0,25	10	01367