

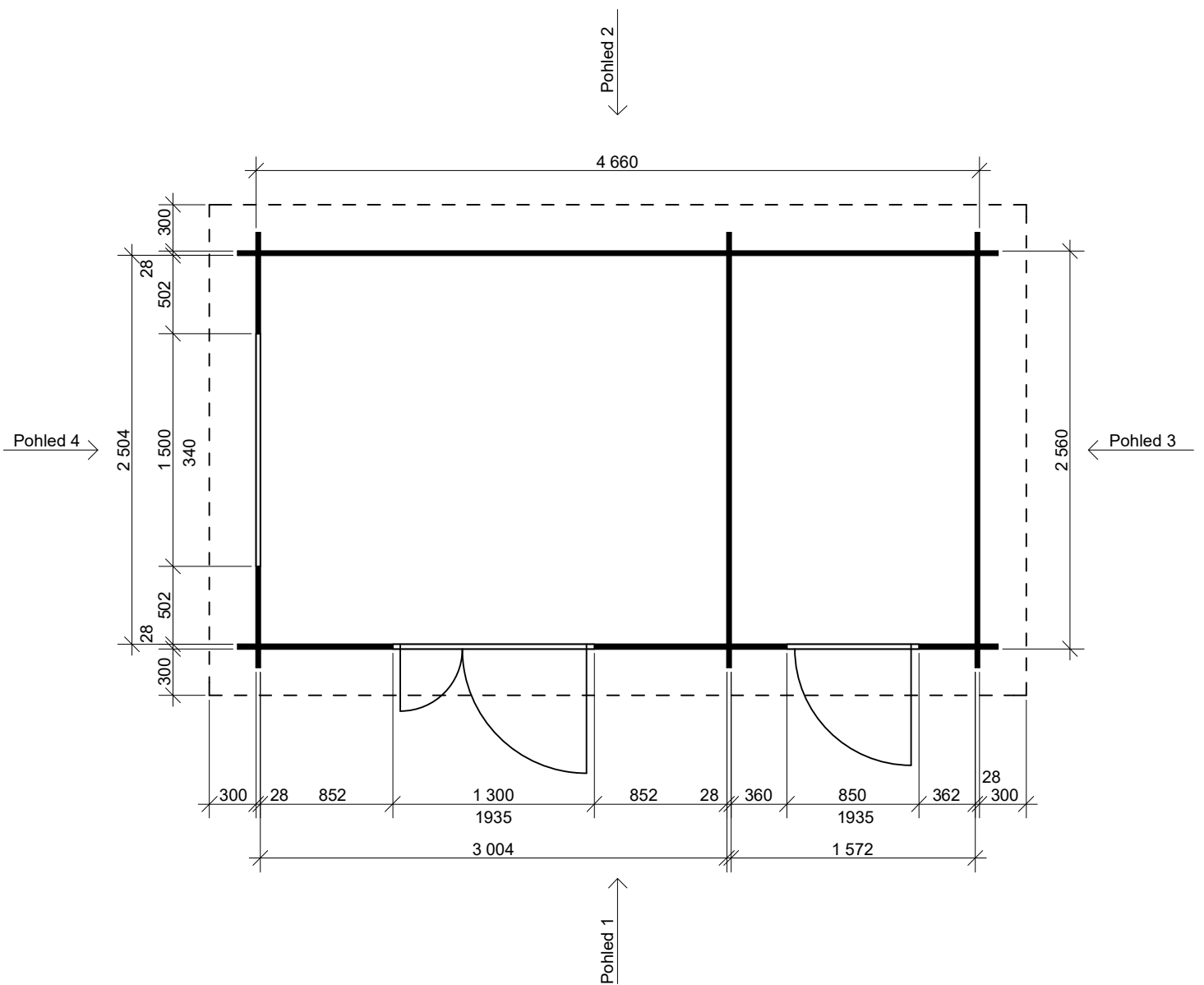
Sklon střechy: cca 10°

Měřítko: bez měřítka

Výkres: vizualizace



Sklon střechy: cca 10°  
Měřítko: 1:40  
Výkres: půdorys

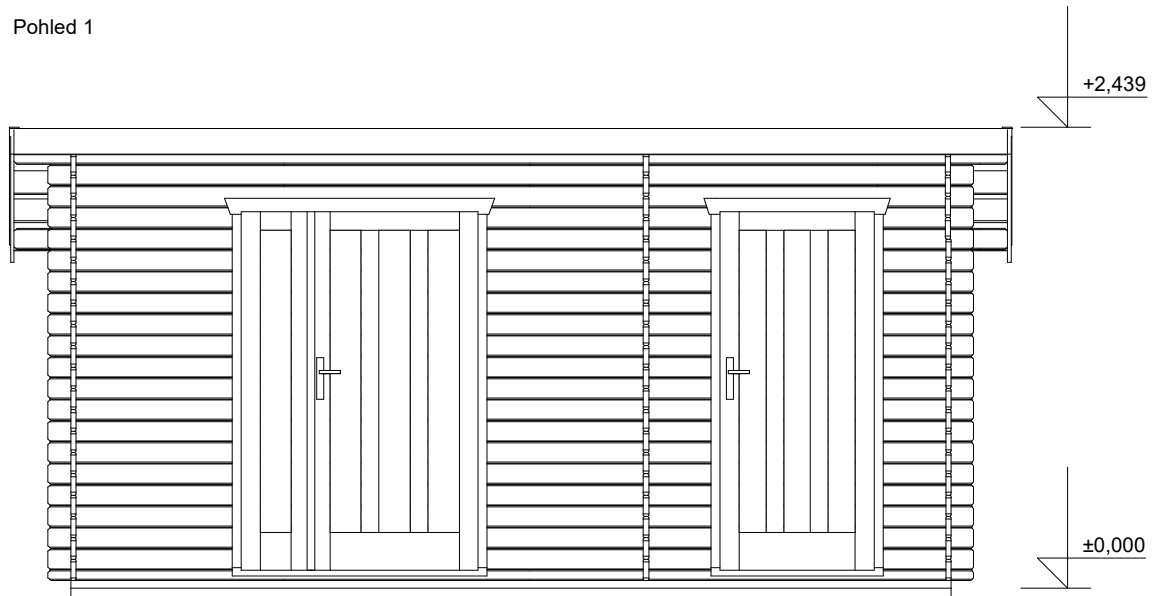


Sklon střechy: cca 10°

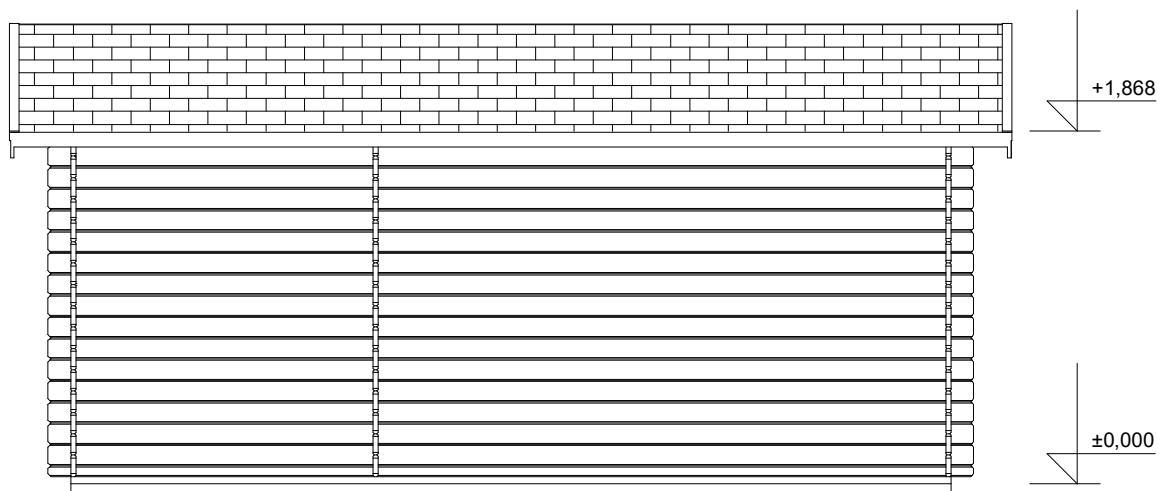
Měřítko: 1:40

Výkres: pohledy

Pohled 1



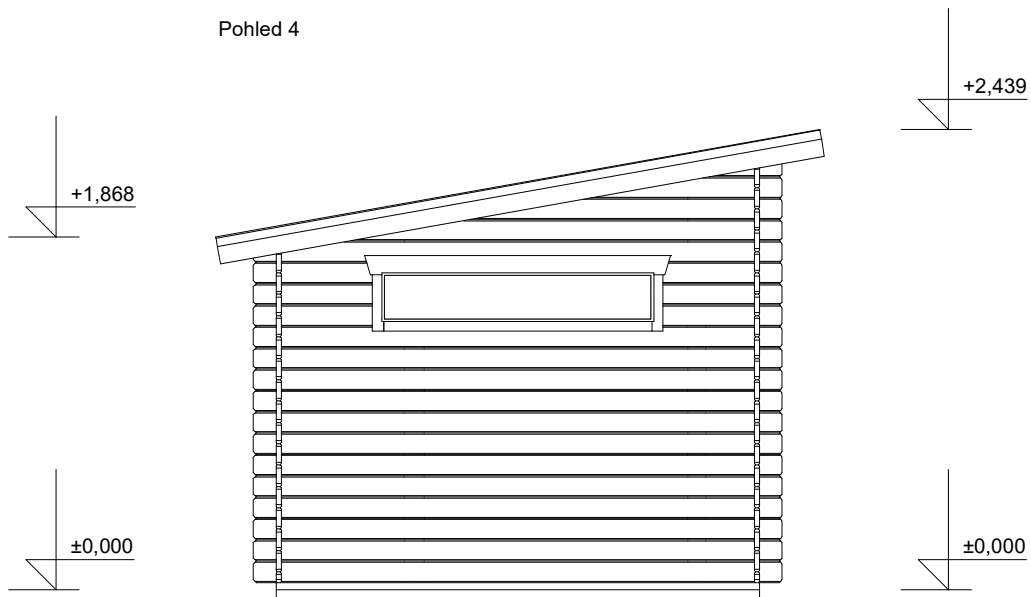
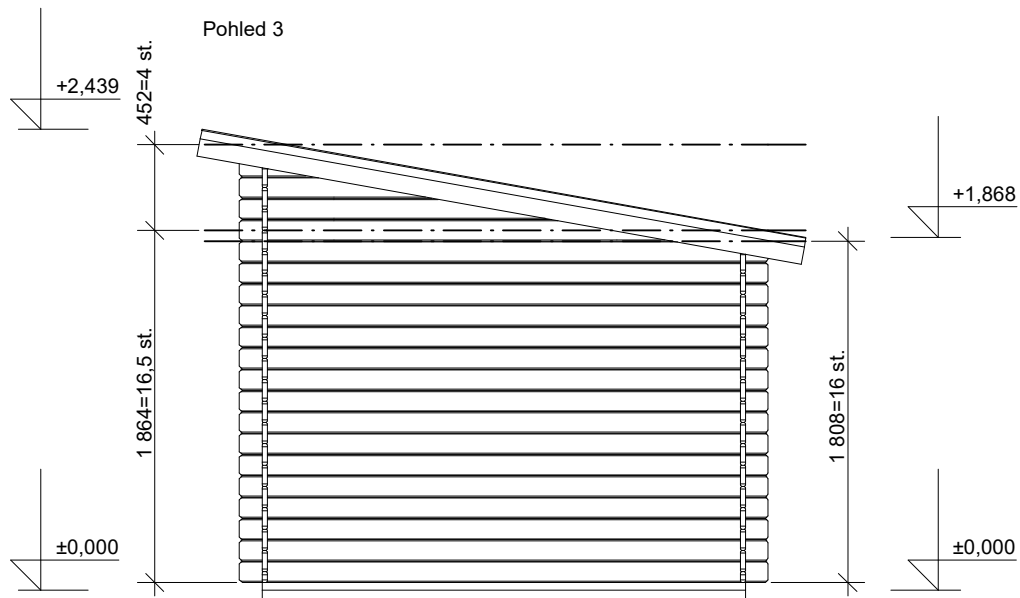
Pohled 2



Sklon střechy: cca 10°

Měřítko: 1:40

Výkres: pohledy



Sklon střechy: cca 10°

Měřítko: 1:40

Výkres: základy

