

Sklon střechy: cca 17°

Měřítko: bez měřítka

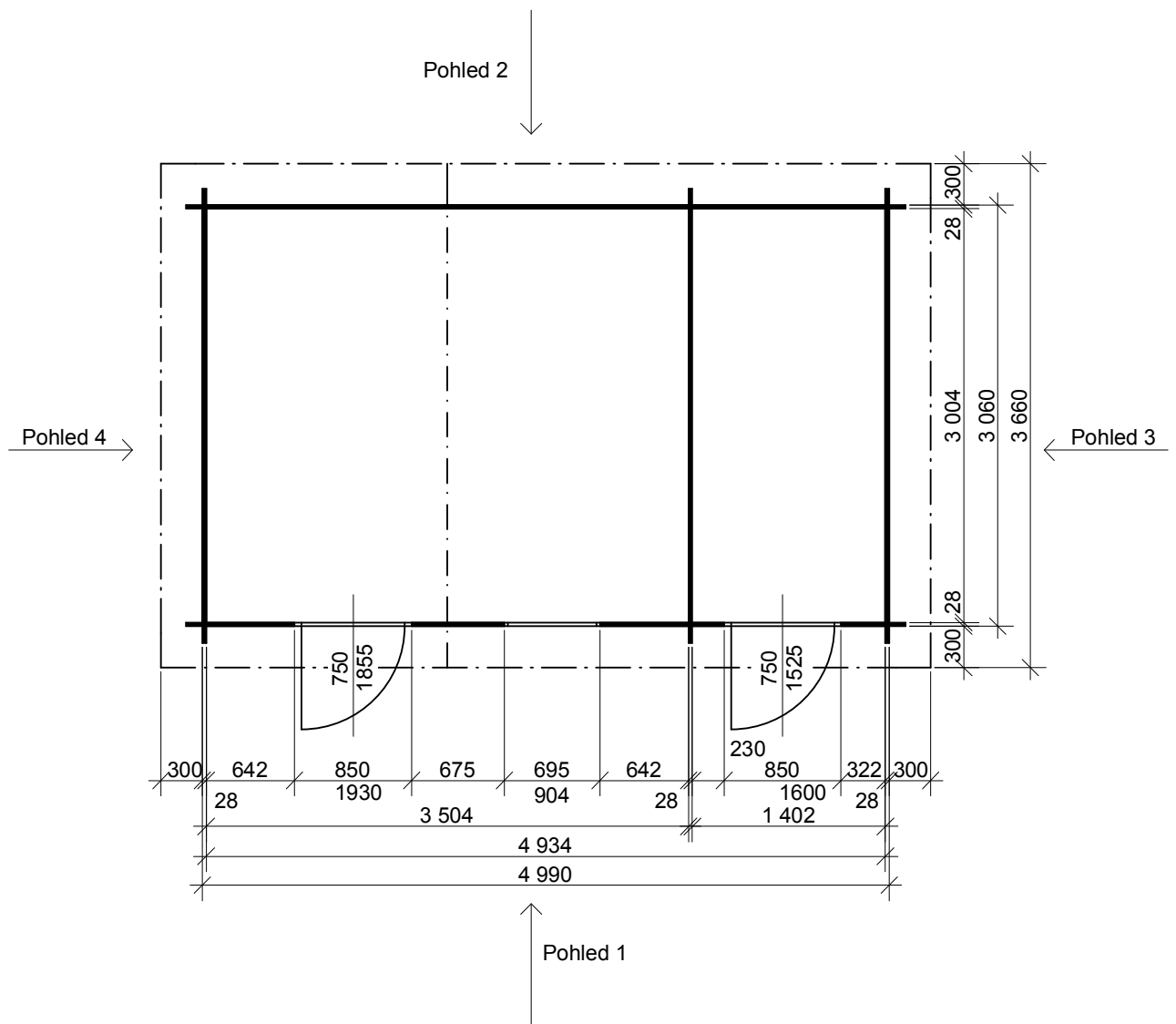
Výkres: vizualizace



Sklon střechy: cca 17°

Měřítko: 1:50

Výkres: půdorys

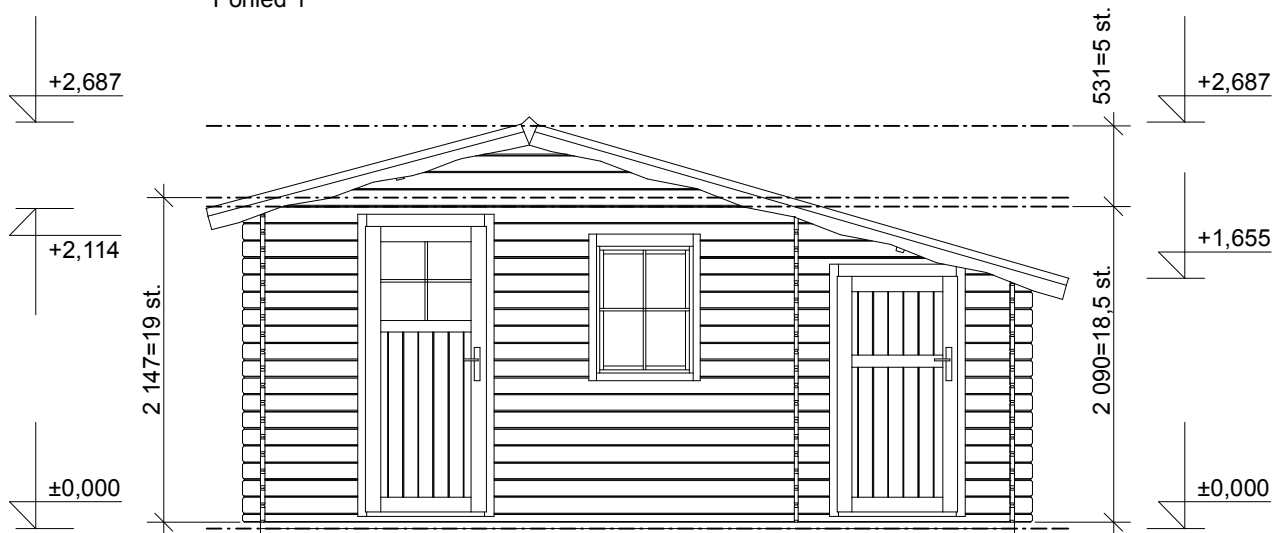


Sklon střechy: cca 17°

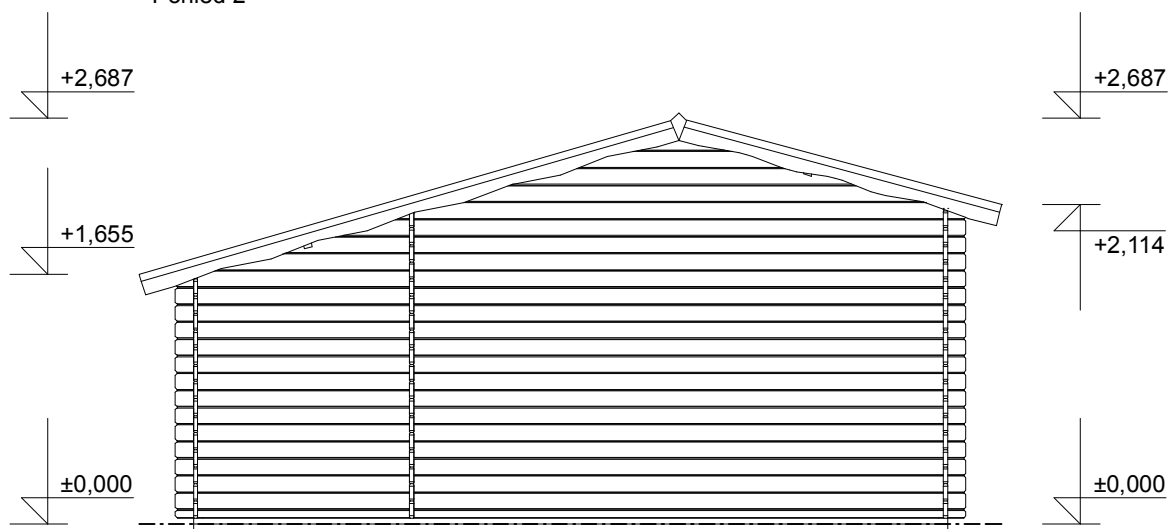
Měřítko: 1:50

Výkres: pohledy

Pohled 1



Pohled 2

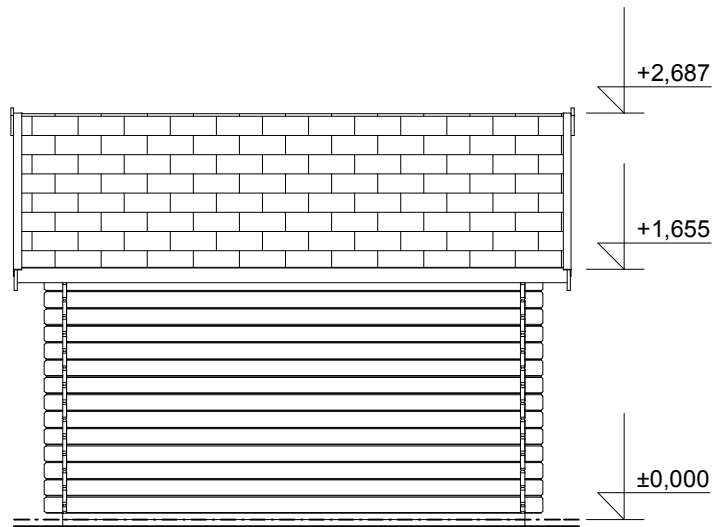


Sklon střechy: cca 17°

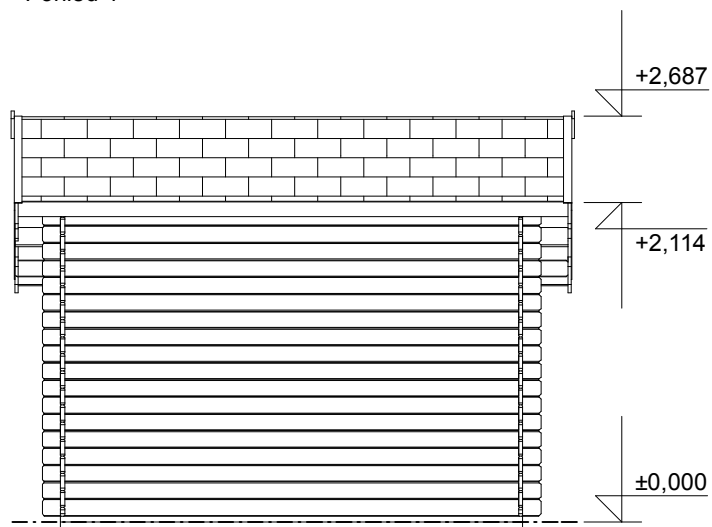
Měřítko: 1:50

Výkres: pohledy

Pohled 3



Pohled 4



Sklon střechy: cca 17°

Měřítko: 1:50

Výkres: půdorys základů

