

**VHODNÝ PRO  
ZÁMKOVOU DLAŽBU**

**ZAJIŠTĚNÍ ŠROUBY**

## Poklopy AGARA

KATALOGOVÉ ČÍSLO VIZ TABULKA



### Použití

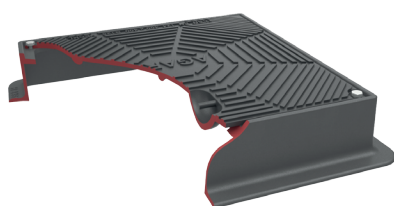
- Poklopy AGARA jsou určeny zejména k zakrytí šachet nebo jiných objektů umístěných v prostoru dopravních ploch odpovídajících třídě zatížení B 125 dle EN 124 (chodníky, pěší zóny, plochy pro stání a parkování osobních automobilů)

### Vlastnosti

- Poklopy jsou zkoušeny a certifikovány pro třídu zatížení B 125
- Poklopy jsou v rámu zajištěny šrouby
- Konstrukční výška poklopu umožňuje snadné zabudování do zámkové dlažby (max. tl. dlažby 80 mm)

### Technický popis / provedení

- Poklop s tlumicí vložkou o rozměru 600x600
- Poklop i rám jsou vyráběny z tvárné litiny GGG (EN - GJS) dle konstrukčních a materiálových požadavků normy EN 124
- Procházejí pravidelnou certifikací ve zkušebním ústavu
- Povrchová úprava bitumen
- šrouby nerez A2
- tlumicí vložka



Jako montážní nástroj doporučujeme používat univerzální klíč na poklopy HECKL (katalogové číslo Y 6030)



rozměr poklopu (mm)	vnější rozměr rámu (mm)	výška rámu (mm)	nosnost	hmotnost (kg)	katalogové číslo
600x600 s tlumicí vložkou	680x680	87	B 125	44	H235500000600

