

Install Plus – Instalační a nivelační sada pro rámy poklopů D400 REXESS 2 a OPT-EMAX

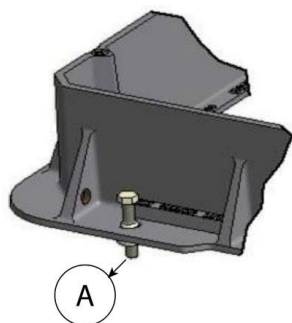


Install Plus – souprava pomocných nylonových šroubů pro instalace poklopů pomocí zálivkových betonů

Hmotnost	Balení	Reference
kg		
0.2	Balení 4 ks šroubů vč. matek , návod na instalaci	C103

Příprava

- 1- Odtěžte a očistěte okolí rámu ve vzdálenosti 200mm od okraje rámu.
- 2- Veškeré nečistoty musí být odstraněny. Proveďte opravy zhlaví šachty tak, aby byla zajištěna stabilní nosná plocha pro rám poklopu.



Instalace rámu

- 1- Je nezbytné, aby horní okraj rámu a víko poklopu byly instalovány v jedné rovině s okolním povrchem. Umístěte rám poklopu nad šachtu a vycentrujte jej.
- 2 - 4 nylonové podložky osazené vespod rámu jsou nastaveny tak aby byla zajištěna minimální doporučená tloušťka malty pro uložení 15 mm.

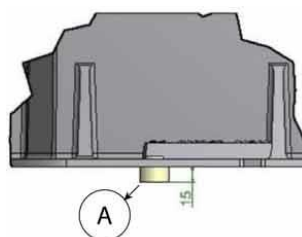


Fig 1

- 3- V případě potřeby lze další nastavení provádět pootočením nylonových šroubů (dodávány 4 ks v sadě) ve směru hodinových ručiček, aby došlo k nastavení požadovaného sklonu nebo výšky rámu na konečnou úroveň. Rozsah nastavení šroubů je 15 až 50 mm.

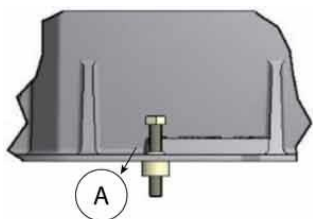
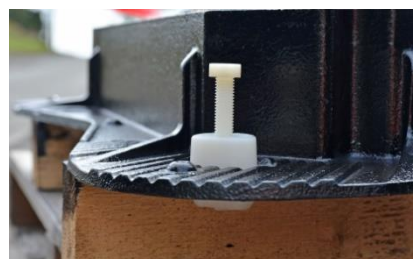


Fig 2



- 4 - Před aplikací záливkové vysokopevnostní malty se ujistěte, že je prostor mezi šachtou a rámem utěsněn, aby se zabránilo vtečení malty do šachty. To může být provedeno následovně:

- pro čtvercové/obdélníkové rámy vymažte prostory tuhou směsí malty

- pro kruhové rámy lze použít vnitřní bednění



- 5 - Připravte si rychletuhnoucí záливkovou maltu dle návodu výrobce a proveďte ihned zálivku (cca 4 minut od přípravy směsi dle instrukcí dodavatele malty).

- Aplikujte zálivku kolem celého rámu poklopu, dokud nepřetéká přes spodní hranu rámu alespoň do výšky 20 mm (nad horní matku šroubů) a nevyplní úplně všechny mezery.

